

ERO•SCAN™ – Kurzanleitung

Screening- und Diagnostik-Version

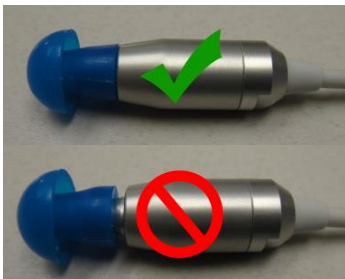
ERO•SCAN™

Das ERO•SCAN™-Messsystem dient folgenden Zwecken: Durchführung einer schnellen Messung und Dokumentation von distorsiv produzierten otoakustische Emissionen (DPOAEs) oder von transitorisch evozierten otoakustischen Emissionen (TEOAE) bei mehreren Frequenzen.

Einschalten des Geräts

Zum Einschalten des ERO•SCAN™-Geräts drücken Sie die ↓ UNTEN-Taste unter dem Display des Instruments. Der Test verwendet das zuletzt ausgewählte Protokoll. Drücken und halten Sie die ↑ OBEN-Taste, um das Gerät auszuschalten.

Sondenspitze und Ohrstöpsel



Anbringen von Ohrstöpseln:

Drücken Sie den Ohrstöpsel in die Sondenspitze, bis er bündig an der Basis des Sondenkopfs anliegt. Achten Sie darauf, dass der Ohrstöpsel vollständig auf der Sonde sitzt.

Hinweis: Wir empfehlen eindringlich, Sanibel™-Ohrstöpsel zu verwenden, um optimale Messergebnisse zu garantieren.



Ohrstöpsel entfernen:

Zum Entfernen des Ohrstöpsels greifen Sie den Ohrstöpsel an der Basis mithilfe des Ohrstöpsel-Entnahmewerkzeugs und ziehen Sie ihn gerade von der Sondenspitze.

Wenn Sie kein Entnahmewerkzeug haben, greifen Sie den Ohrstöpsel an der Basis mit den Fingern und drehen Sie ihn, während Sie die Sondenspitze abziehen.



Austausch der Sondenspitze:

Sondenspitzen sind Verbrauchsmaterialien und müssen ausgetauscht werden, wenn sie verstopft sind. Eine Packung Ersatz-Sondenspitzen ist im Lieferumfang dieses Geräts enthalten. Versuchen Sie nicht, die Sondenspitze zu reinigen. Beim Ersetzen der Sondenspitze gehen Sie wie folgt vor: Verwenden Sie den Ohrstöpsel, um die Sondenspitze zu erfassen (die transparente Kunststoffröhre) und sie leicht zu drehen, während Sie diese direkt aus dem Sondenkopf ziehen.



Entsorgen Sie die verwendete Sondenspitze sofort, um eine Verwechslung benutzter und neuer Sondenspitzen zu vermeiden. Entnehmen Sie der Verpackung eine neue Sondenspitze und führen Sie diese in den Sondenkopf, bis sie einwandfrei sitzt. Eine einwandfrei eingeführte Sondenspitze rastet sicher ein, sobald sie vollständig auf dem Sondenkopf sitzt.

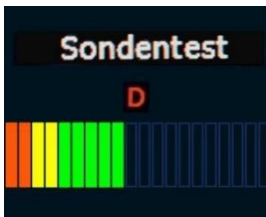
Hinweis: Tauschen Sie die Sondenspitze nur aus, wenn sie verstopft ist.

Ausführen eines Tests



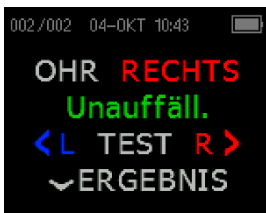
Protokoll ändern:

Zum Ändern des ausgewählten Protokolls drücken Sie **↓ÄNDERN** im Hauptmenü. Das Änderungsprotokoll-Display wird angezeigt. Verwenden Sie die **←ÄNDERN→**-Pfeiltasten, um das ausgewählte Protokoll zu ändern. Drücken Sie den **↑OBEN**-Pfeil, um zum Hauptmenü zurückzukehren und mit dem Testen zu beginnen.



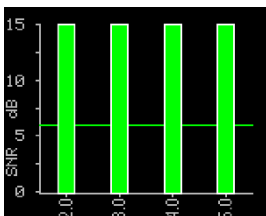
Sondentest:

Das horizontale Liniendiagramm steht für die Gehörgangvolumen und gleichzeitig für das Passen der Sonde. Wenn der Sondentest im grünen Bereich liegt, liegt das Gehörgangsvolumen zu Beginn im Zielbereich für den Teststart. Der Test beginnt automatisch, sobald der Sitz der Sonde stabil ist.



Testergebnis

Sobald der Test abgeschlossen ist, wird das Hauptmenü angezeigt. Die Ergebnisse des Tests werden automatisch im Speicher gespeichert, sobald der Test abgeschlossen ist.



Um eine grafische Anzeige der Messergebnisse anzuzeigen, drücken Sie die Taste **↓ERGEBNIS**. Jede Frequenz (DPOAEs) oder jedes Frequenzband (TEOAEs) wird von einer Spalte angegeben. Jede Zeile steht für 2 dB Signal-to-Noise-Ratio (SNR). Das Display kann abhängig von den Einstellungen abweichen, die für den Test verwendet werden.

Drucken von Messergebnissen auf einem drahtlosen Drucker



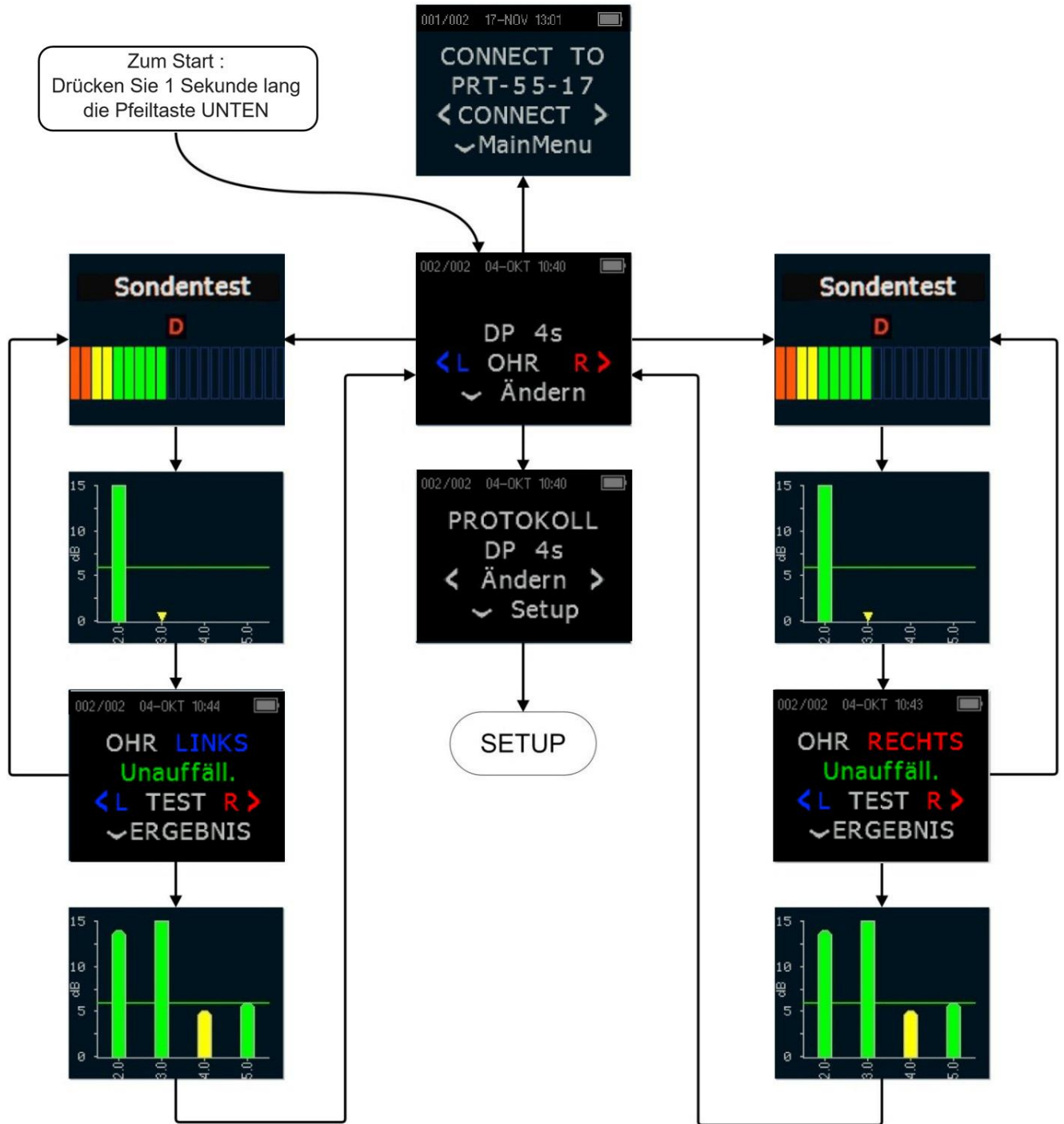
Gerätekopplung

Zum Herstellen einer drahtlosen Verbindung schalten Sie das Gerät ein, das mit dem ERO•SCAN™-Gerät gekoppelt wird. Wechseln Sie in das Systemmenü in das ERO•SCAN™ und wählen Sie **←ERKENNEN→** aus, um die Suche nach verfügbaren drahtlosen Geräten zu starten. Verwenden Sie die Tasten **←ÄNDERN→**, um das gewünschte Gerät auszuwählen und verwenden Sie anschließend die Taste **↓KOPPELN**, um das ERO•SCAN™ mit dem ausgewählten Gerät zu koppeln.

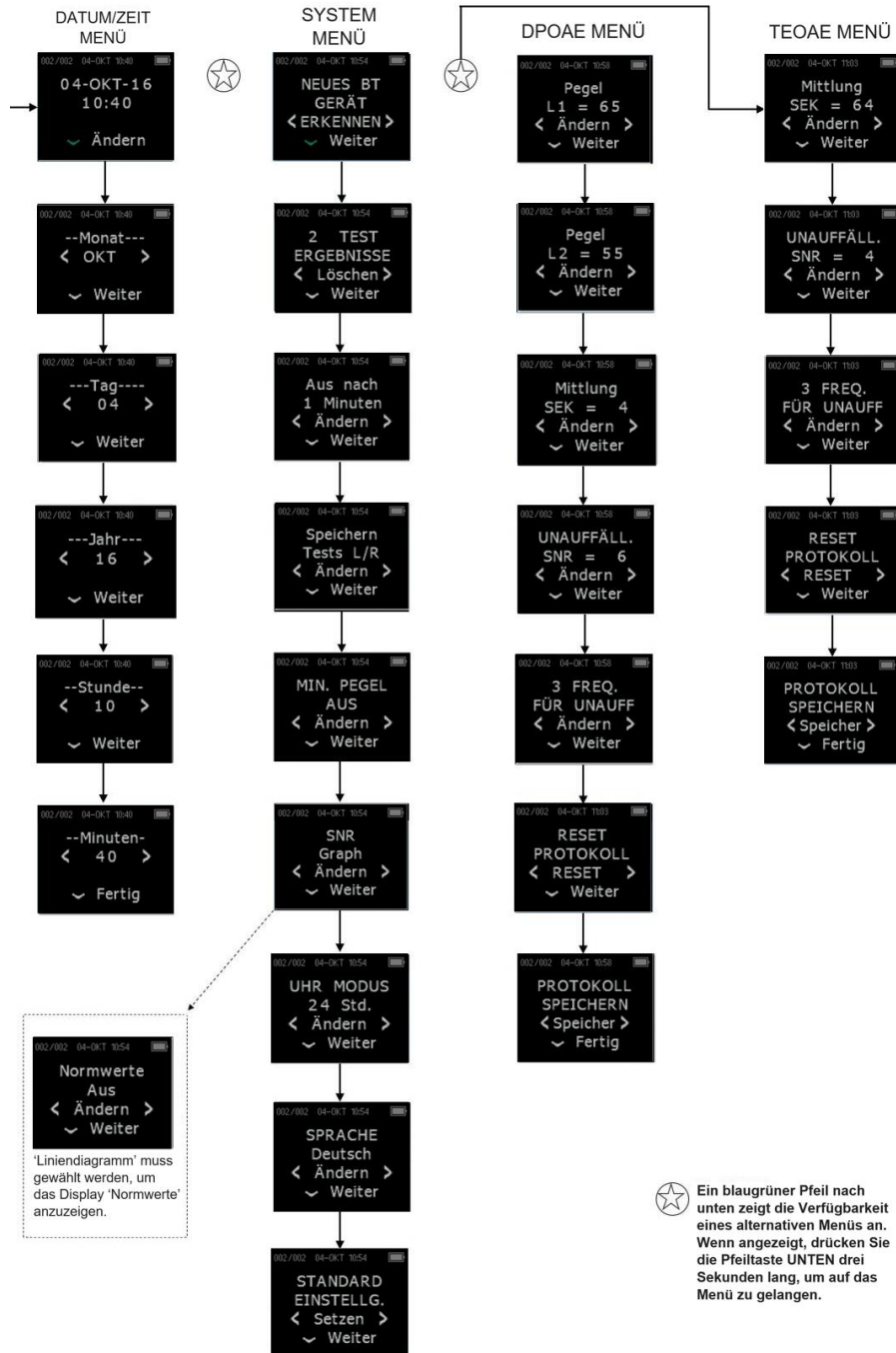


Im Hauptmenü des ERO•SCAN™-Geräts drücken Sie die **↑OBEN**-Taste, um in den Geräteverbindungs-Bildschirm zu wechseln. Drücken Sie die Taste **←DRUCKEN→**, um den Druckvorgang zu starten.

Testbetrieb-Flussdiagramme



Testbetrieb-Flussdiagramme



HINWEIS: DPOAE-Menü und TEOAE-Menü sind in der ERO•SCAN™-Screening-Version nicht zugänglich.